

Symptômes de *Ralstonia solanacearum* (RS) sur *Plectranthus amboinicus* (Gros Thym)



Plant sain de Gros Thym

1



PHOTO 1 : PLANT SAIN

2



PHOTO 2 : TIGE SAIN

3

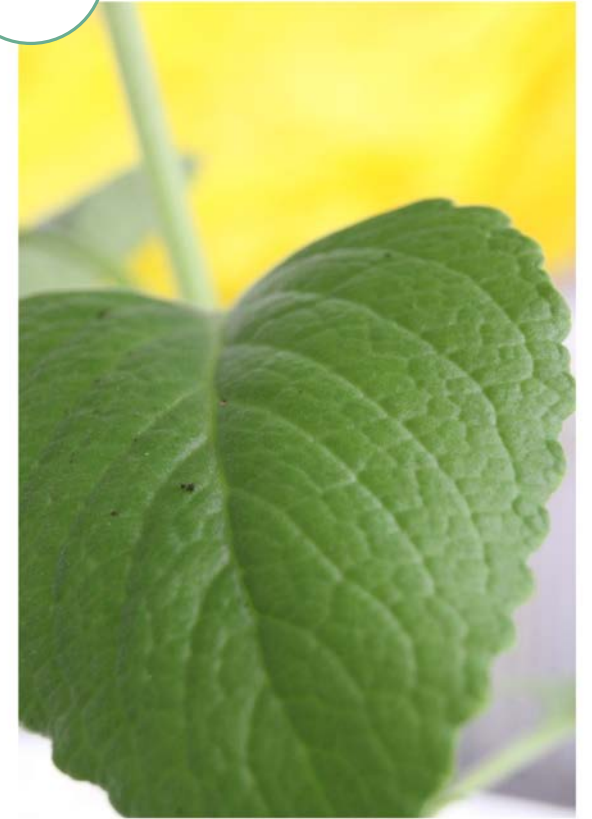


PHOTO 3 : FEUILLE SAIN

Plant contaminé par RS

4



5



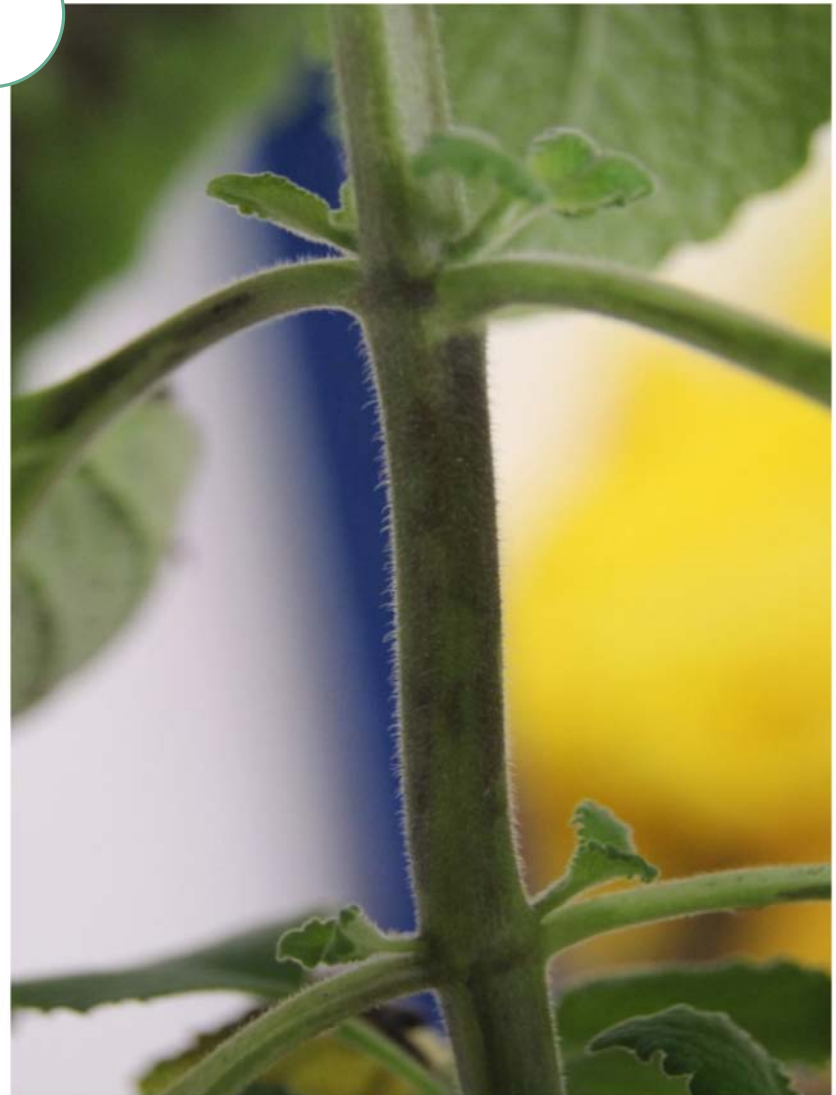
PHOTOS 4 ET 5 : NÉCROSES GÉNÉRALISÉES

Symptômes observés sur tiges

6



7



8



9



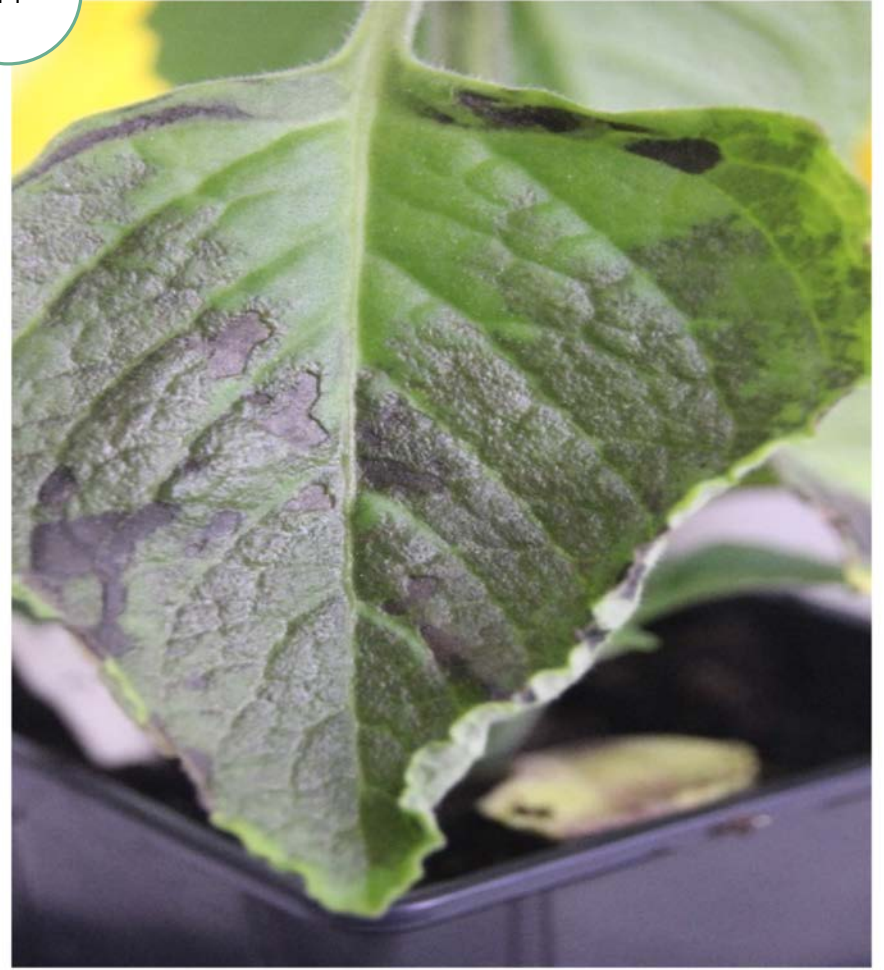
PHOTOS 8 ET 9: LÉSIONS ET BRUNISSEMENT GÉNÉRALISÉ DE LA TIGE

Symptômes observés sur feuilles

10



11

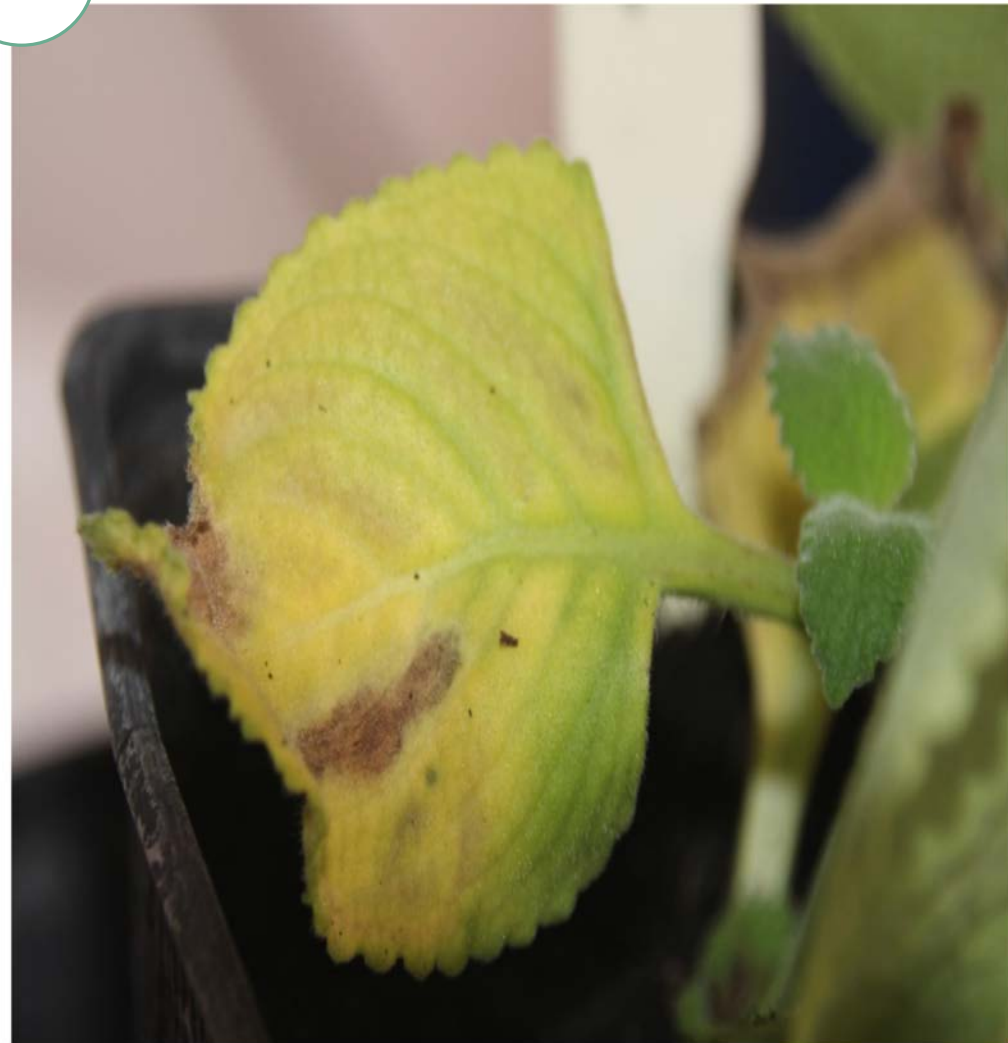


PHOTOS 10 ET 11: LARGES TACHES POUVANT ÉVOLUER EN NÉCROSES SUR LA FACE SUPÉRIEURE DES FEUILLES

12



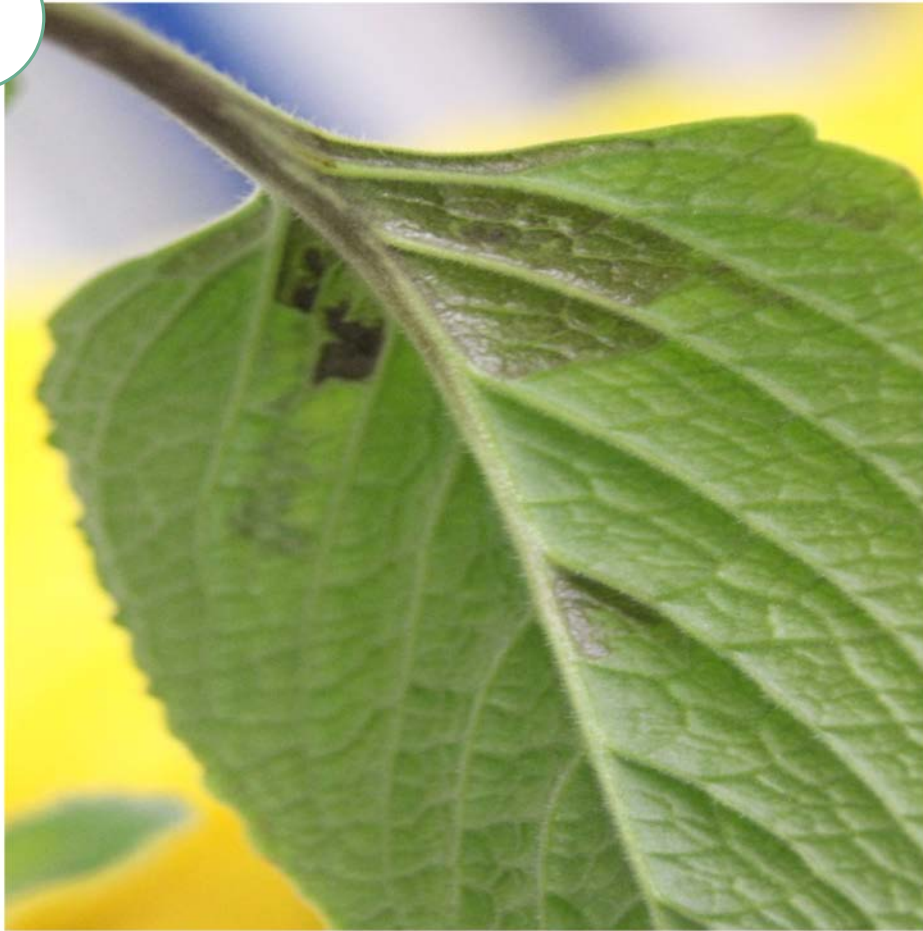
13



PHOTOS 12 ET 13: TACHES NÉCROTIQUES ET JAUNISSEMENT SUR LA FACE SUPÉRIEURE DES FEUILLES

Symptômes observés sur la face inférieure des feuilles

14



15



PHOTOS 14 ET 15: TACHES NÉCROTQUES SUR LA FACE INFÉRIEURE DES FEUILLES

Symptômes observés sur pétioles

16



17



PHOTOS 16 ET 17: NÉCROSES DES PÉTIOLLES

Contacts:

❑ Régine Coranson-Beaudu, CIRAD HortSys, Martinique.

Email: regine.coranson_beaudu@cirad.fr

❑ Péninna Deberdt, CIRAD HortSys, Montpellier

Email: peninna.deberdt@cirad.fr

❑ Béatrice Rhino - CIRAD HortSys, Martinique.

Email: beatrice.rhino@cirad.fr

Crédits photos : Coranson-Beaudu R, CIRAD Hortsys Martinique

